



SELECT™

Système de porte simple et durable



FIABLE, DURABLE ET UN VRAI CHEVAL DE BATAILLE

Le système de porte SELECT™ est conçu avec une efficacité énergétique supérieure et offre une conception attrayante et nécessitant peu d'entretien pour les détaillants soucieux de l'énergie. Augmentez la visibilité de vos produits et stimulez les ventes avec un système qui offre une performance sans faille pour les années à venir. Le système de porte SELECT™ est équipé d'un éclairage à LED, de poignées métalliques à haute résistance aux impacts, d'un verre isolant à double joint et de nombreuses autres caractéristiques attrayantes.

GARANTIE

 **10 Ans** sur le verre scellé  **LED 5 Ans**  **1 An** sur la fabrication et la main-d'oeuvre



SELECT™

Système de porte simple et durable



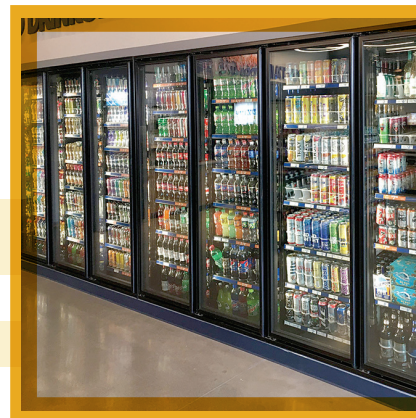
BALAYEZ LE CODE POUR PLUS D'INFORMATIONS



SPÉCIFICATIONS



Dimensions de la porte (dimensions personnalisées disponibles)	24" 26" 28" 30" Largeur 67" 75" 79" Hauteur
Étagères* (standard noir et blanc)	24" 26" 28" 30" 48" 52" 56" 60"
Étagères profondes	24" 27" 36" 43"
Étagères en option:	Flux par gravité Chariots Flex
Performance:	Température normale - 75F/60% Basse température - 75F/65% Humidité élevée - 75F/63% 3-Vitres



SPÉCIFICATIONS D'ÉCLAIRAGE

	EcoLED2	EnVision2	EnVisionFD
Électrique	24V	24V	24V
Température de couleur (CCT)	4000K	3500K/4000K	3500K/4000K/5000K
Maintien du nombre de lumens	L70-180 000hrs L90-54 000hrs	L70 178 000hrs L90-54 000hrs	L70 180 000hrs L90-54 000hrs
Longueurs/Wattage	60" - 9.5W	60" - C 10W - L/R 5W	60" - 19.5W 66" - 21.5W
	70" - 11W	70" - C 12.5W - L/R 6W	70" - 23.5W
Performance lumineuse	Efficacité	130 lm/W	110 lm/W
	IRC	84	95
	Lumens	60" - 1235 70" - 1430	60" - C 1100 - L/R 550 70" - C 1375 - L/R 660
Certification	UL, UL2108, CE, DLC 5.1 répertorié, ANSI 2/NSF, EN60335-2-24		
	IP54, IK08	IP64, IK10	IP54, IK08

CARACTÉRISTIQUES

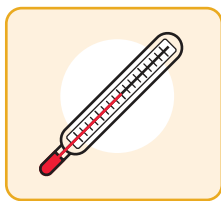
Entièrement conforme aux réglementations DOE 2017



MAINTIEN OUVERT



TENSIONNEUR



PORTES À TEMPÉRATURE MOYENNE

ÉCLAIRAGE LED STANDARD

- POIGNÉE STANDARD OU PLEINE LONGUEUR DISPONIBLE
- VERRE À 2 VITRES HAUTE PERFORMANCE
- JOINT MAGNÉTIQUE
- RÉVERSIBLE SUR LE TERRAIN
- CONFIGURATION STANDARD OU FRANÇAISE
- MAINTIEN EN POSITION OUVERTE À 90 DEGRÉS
- RÉGLAGE DE LA TENSION PAR TENSIONNEUR
- VERRE ISOLÉ À DOUBLE JOINT
- CONTRÔLEUR D'ÉNERGIE
- PORTE DE PASSAGE ASSORTIE DISPONIBLE

OPTIONS DISPONIBLES



CHARIOTS FLEX



ÉTAGÈRES À FLUX PAR GRAVITÉ



ENVISION™ 2

ÉCLAIRAGE ENVISION™ 2

- CADRE SANS CONSOMMATION D'ÉNERGIE
- SERRURES DOUBLES, DE RECHANGE ET À CYLINDRE DISPONIBLES
- FINITIONS : NOIR | ARGENT SATINÉ
- ÉCLAIRAGE LED HORIZONTAL (PORTE FRANÇAISE UNIQUEMENT)
- ÉTAGÈRES À FLUX PAR GRAVITÉ
- ÉTAGÈRES DOUBLE LARGEUR POUR PORTES FRANÇAISES
- VERRE À 3 VITRES
- CHARIOTS FLEX

CONTACTEZ NOUS! Veuillez appeler ou contacter notre département des ventes dès aujourd'hui.

180, rue Arboit, L'Assomption, Québec J5W 4P5 | energydoorco.com | 844 433 0332 | sales@energydoorco.com